



Översyn elanläggning

PERSIKANS SAMFÄLLIGHET

UTFÖRD AV AB BYGGNADSELEKTRISKA SÖDRA 2023-08-02

Utlåtande efter kontroll av elanläggning. Anläggningen kontrollerades efter önskemål från BRF Persikan då man önskar åtgärdsförslag och översikt av elanläggningens förväntade livslängd.

Vi har bifogat exempelbilder på några av våra stickprov. Först ser vi dosorna för fasadbelysning på bostäderna. Kabeln innehåller s.k. manteljord i stället för separat jordledning. Vilket inte längre är godkänd vid nyinstallation. Föreskrifterna gäller inte retroaktivt och arbetet med att byta dessa kablar beräknas vara väldigt omfattande. Kabelns isolering bedömdes vara god och inga torrspäckor kunde konstateras, ingen fukt kunde heller upptäckas vid besiktningstillfälle. Vid ett framtida armaturbyte rekommenderas att man väljer en dubbelisolerad belysningsarmatur samtidigt som man byter dosan och kabeln som är synlig på fasad.

I garagelängor upptäcktes trasiga lås i fasadmätarskåp samt att dessa är i allmänt dåligt skick. Huvudbrytare men s.k knappfunktion vilken ibland kan innebära problem då man skall bryta strömmen, alternativt slå på den igen. Eftersom dessa sällan motionerats kan blecken i brytaren haka upp sig och strömmen kommer därför inte åter efter att man slår igång brytaren igen. I Kapslingen där brytaren är placerad finns även en delbar jord/nollplint. Där finns en risk med dessa plintar då skruven kan glappa varpå man tappar PEN-ledaren och får 400V i elanläggningen. Vidare är PEN-ledaren bara 2,5kvm. Dagens standard säger 10kvm, vilket innebär att anläggningen inte kan kompletteras utan att byta matningen mellan fasadmätarskåpet och elcentralen i soprummet. Rekommenderad åtgärd är byte av stigarledning samt byte av elcentral.

Elcentralerna i soprummen är i fint skick, men är svåra att komplettera med fler grupper och jordfelsbrytare. Det rekommenderas att elcentralerna förses med jordfelsbrytare, vilket

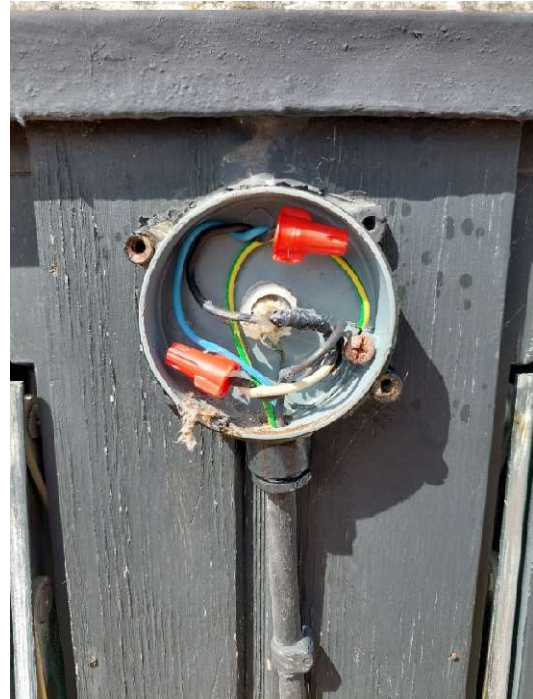
är ett krav vid en komplettering i anläggningen. I garageplatser förekommer en del icke fackmannamässiga installationer. Grundinstallationer är i sig i ett ok skick, men även här bestyckad med manteljord och icke petsäkra vägguttag. Rekommendationer för garagelängorna är därför, ny inkommande kabel från elmätare, ny elcentral i soprum bestyckad med jordfelsbrytare för brand och personskydd. Byte av kablage, armatur och vägguttag i garagedel. Armatur via rörelsevakt för enkel hantering vid ankomst samt energibesparing då den aldrig kan stå tänd.

Eftersom det är svårt att serva en anläggning med gammal kabelstandard, då man inte vill koppla nya eluttag på manteljord. Rekommenderas en åtgärdsplan för byte av elinstallationerna i varje garagelänga.

Översyn fasadbelysning



Hus 1



Hus 5



Hus 9



Hus 15



Hus 33



Hus 17



Hus 54



Hus 21



Hus 59



Hus 23

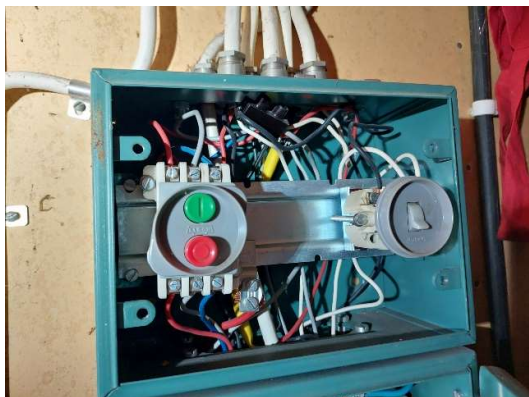


Hus 61



Hus 37

Garagelänga 1



Huvudbrytare samt brytare utebelysning



Fasadmätarskåp, trasigt lås

Garagelänga 2



Huvudbrytare med delbar nollpint



Insida elcentral



Översikt elcentral



Styrning utebelysning



Kopplingsdosa sovrum, manteljord



Kopplingsdosa fasadbelysning, manteljord



Fasadmätarskåp, trasigt lås



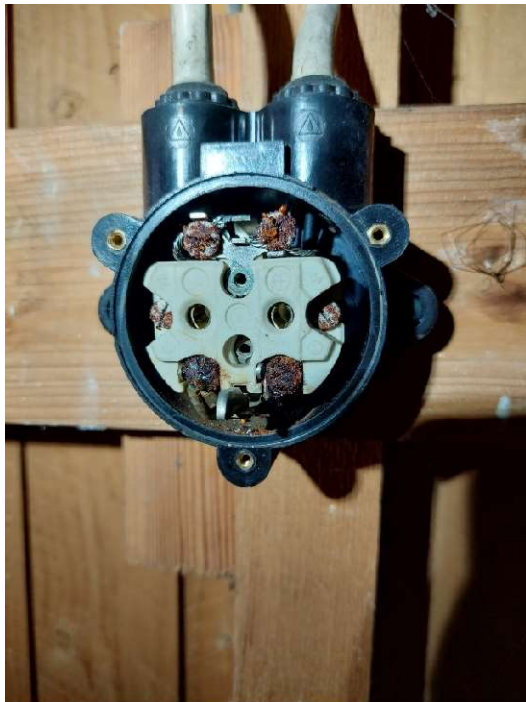
Strömbrytare



G44 ej fackmannamässigt utfört



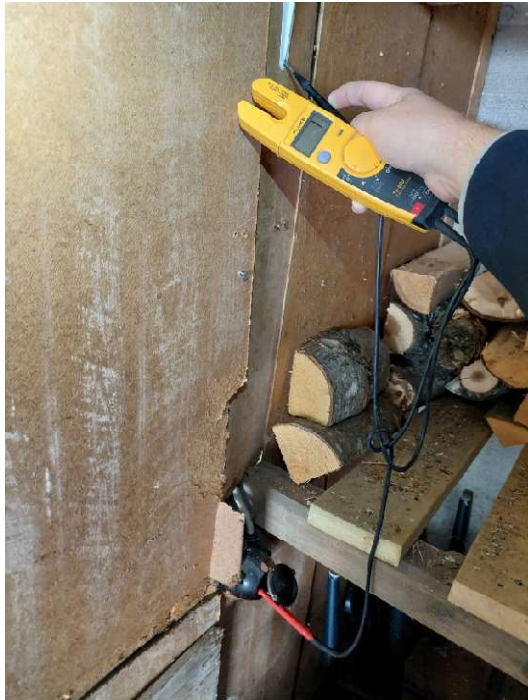
G48 ej fackmannamässigt utfört



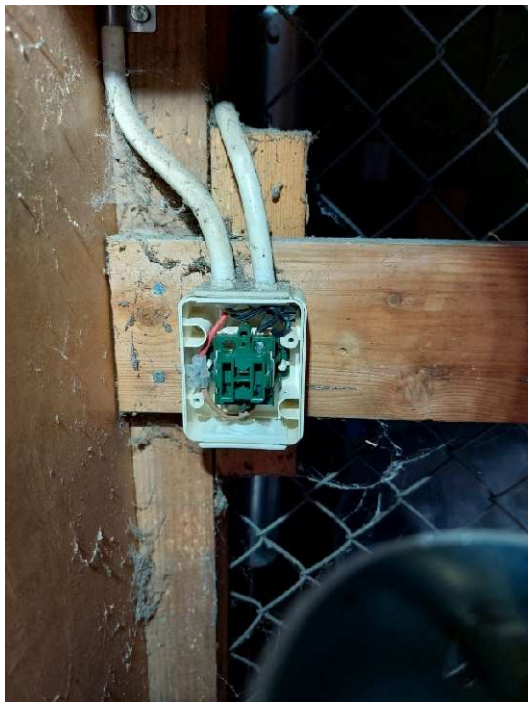
G45 skick vägguttag



G48 ej fackmannamässigt utfört



G51 skruv från konsoll skruvad i elkabel.



G43 Strömbrytare översyn

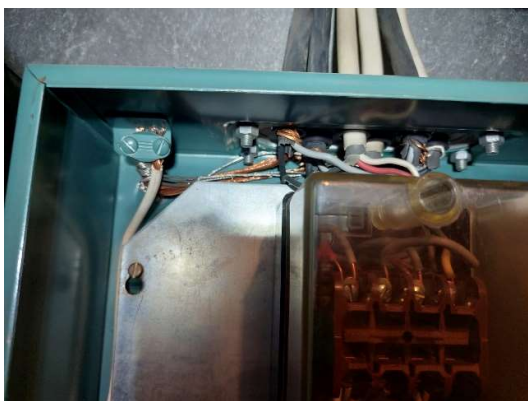
Garagelänga 3



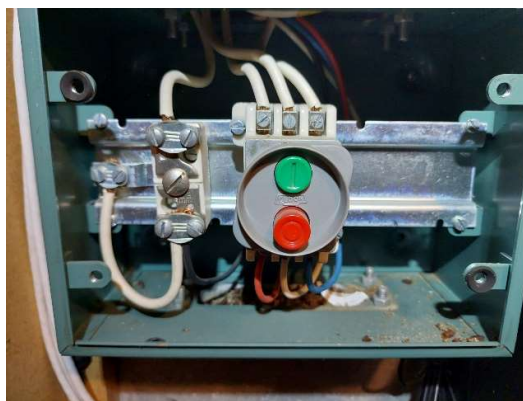
Elcentral insida passkontakt trasig



Fasadmätarskåp lås trasigt



Styrning utebelysning översyn



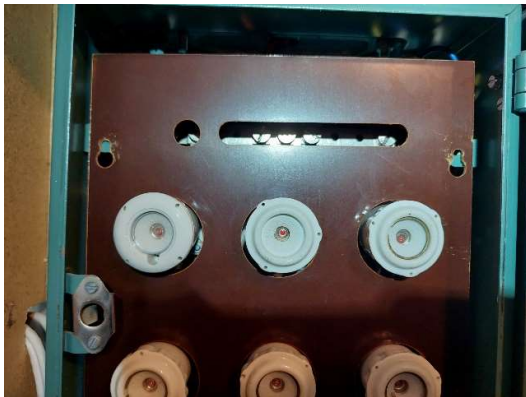
Huvudbrytare med delbar nollplint



Elcentral glas saknas på propphuv



G40 ej fackmannamässigt utfört



Elcentral skruvar saknas



G35 vägguttag översyn



G32 risk för kabelbrott



G40 trasigt vägguttag



G40 ej fackmannamässigt utfört

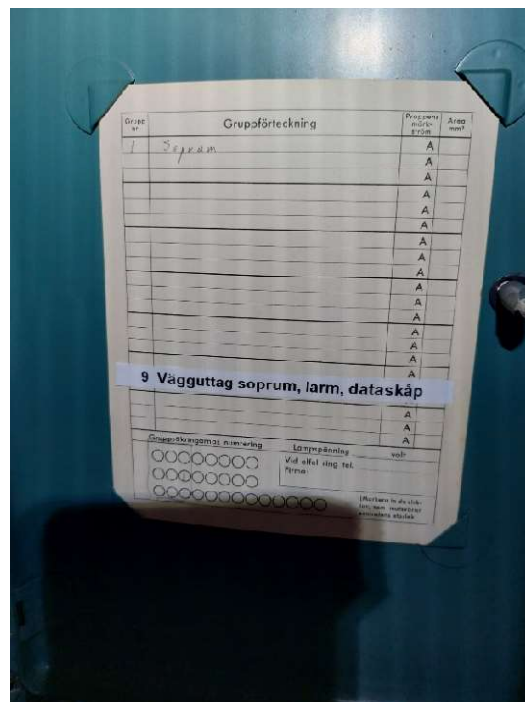


Fasadbelysning manteljord

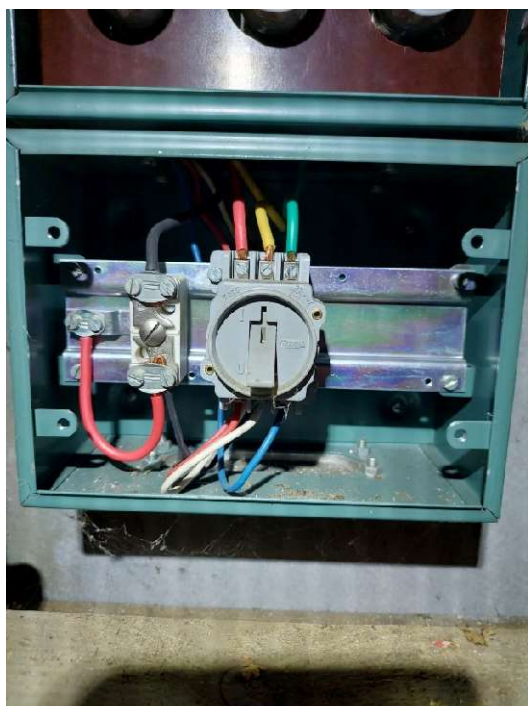
Garagelänga 4



Elcentral insida



Grupp-schema saknas



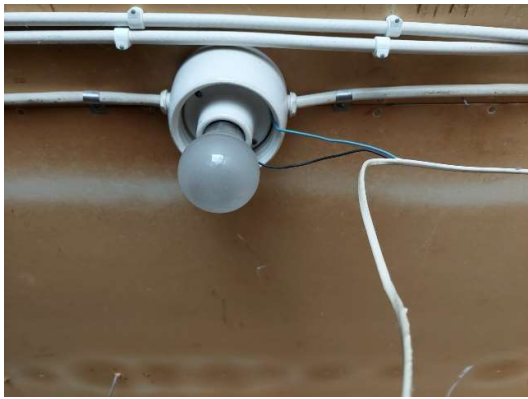
Huvudbrytare med delbar nollplint



Skrudar saknas



G19 ej fackmannamässigt utfört

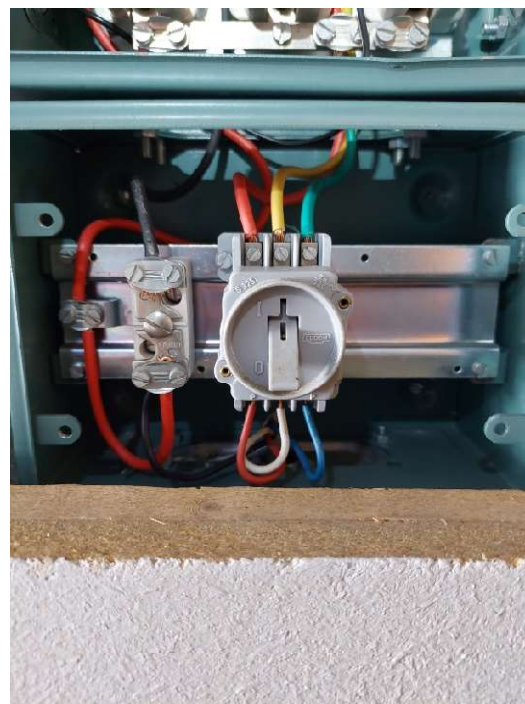


G19 ej fackmannamässigt utfört

Garagelänga 5



Brytare för utebelysning



Huvudbrytare med delbar nollplint



Elcentral insida



Fasadmätarskåp glas saknas i propphuv